

R. Power Development Sp. z o. o.  
ul. Puławska 2  
02-566 Warszawa

Warszawa, 09.08.2022 r.

Tel. 501 344 602 Edyta Wójcik  
edyta.wojcik@rpower.solar

**Urząd Miejski w Olecku**  
**Plac Wolności 3**  
**19-400 Olecko**

*Dotyczy: Budowa Elektrowni Słonecznej wraz z infrastrukturą towarzyszącą na działce nr ew. 359, obręb (0011) w obrębie ewidencyjnym Jaśki, Gmina Olecko oraz na działce o nr ew. 322, obręb (0022) w obrębie ewidencyjnym Rosochackie, Gmina Olecko.*

W związku z wezwaniem z dnia 04.07.2022 r. (data wpływu 12.07.2022 r.) w sprawie uzupełnienia raportu oddziaływania na środowisko poniżej przedstawiam wyjaśnienia i załączniki.

**Ad. 1)** W załączeniu pismo Burmistrza Olecka z dnia 28 lipca 2022 r. odnośnie kwalifikacji akustycznej terenów sąsiadujących z przedmiotową inwestycją (załącznik nr 1).

**Ad. 2)** W załączeniu analiza hałasu dla pory dnia i nocy dla planowanych do zastosowania źródeł hałasu na etapie eksploatacji

W ramach przedmiotowej inwestycji zostanie zastosowanych:

- 1) do 2016 sztuk inwerterów rozproszonych, przymocowanych do konstrukcji stołów,
- 2) do 144 sztuk stacji transformatorowych nn/SN,
- 3) do 8 sztuk stacji transformatorowych SN/WN,
- 4) do 94 sztuk wentylatorów usytuowanych w magazynach energii.

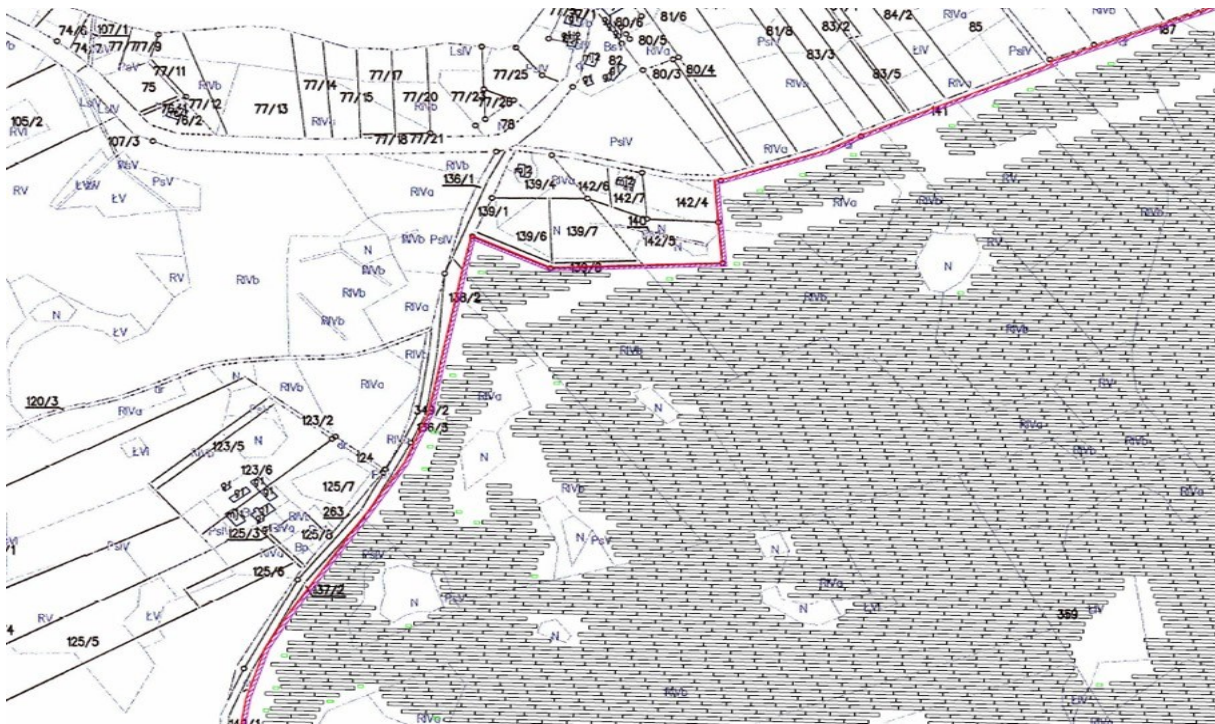
Z uwagi na dotychczasowe doświadczenie inwestora odnośnie zastosowanych inwerterów, planowane jest zastosowanie inwerterów rozproszonych, umieszczonych na konstrukcjach stołów. W związku z czym, ten wariant został poddany analizie w zakresie emisji hałasu.

Analizie nie poddawano ruchu pojazdów, z uwagi na to, iż na etapie eksploatacji po terenie przedsięwzięcia będzie poruszać się pojazd firmy serwisującej farmę z częstotliwością jeden pojazd na dwa/trzy miesiące. W związku z czym, hałas powstający z ruchu tego pojazdu będzie znikomy.

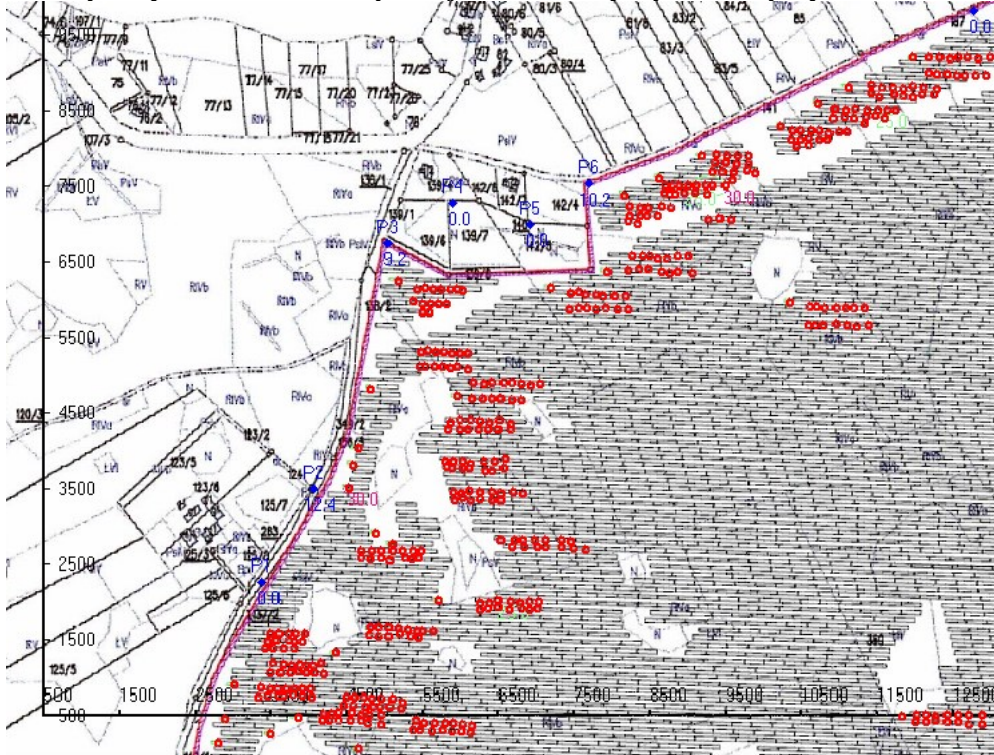
Z uwagi na ograniczenia programu do analizy hałasu spowodowane czytelnością map, a także z uwagi na dużą powierzchnię terenu inwestycji konieczne było podzielenie inwestycji na pięć części: północno – zachodnią, północno – wschodnią, centralno – zachodnią, centralno – wschodnią, południową. Poniżej przedstawiono poszczególne części inwestycji wraz z izofonami rozprzestrzeniania się emisji hałasu wraz z punktami kontrolnymi na granicy terenów chronionych akustycznie oraz w pobliskich punktach z zabudową chronioną akustycznie.

W celu łatwiejszego odczytu dane wejściowe do programu, wydruki danych oraz izofony w poszczególnych częściach zostały przedstawione również w wersji elektronicznej.

# 1) Część północno – zachodnia



## Izofony rozprzestrzeniania się emisji hałasu dla porę dnia część północno – zachodnia



"SON2" EKO-SOFT lic. AE/00656/Sp/14  
Projekt : LAeq dzień ; z = 1.5 m  
Skala 1 : 69217  
■ L<sub>Aeq</sub> dzień > 25.0 dB(A)  
■ L<sub>Aeq</sub> dzień > 30.0 dB(A)

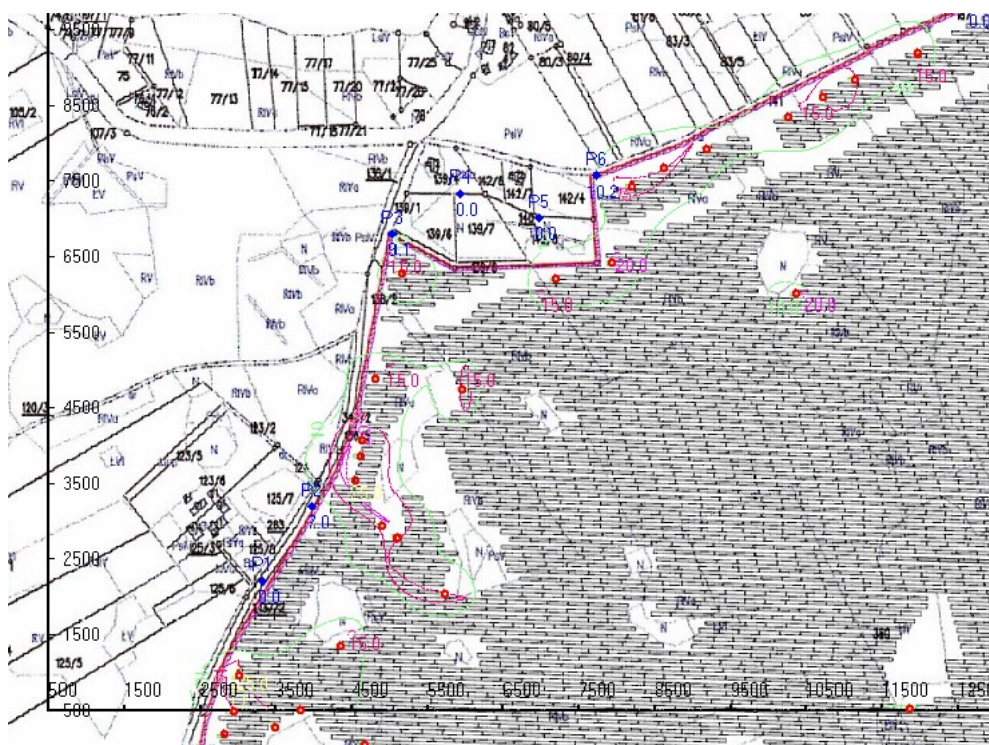
## Wyniki w punktach kontrolnych wyrażone w dB

P1	P2	P3	P4	P5	P6	P7
0.0	12.4	9.2	0.0	0.0	10.2	0.0

### Podsumowanie

Po wykonaniu analizy hałasu emisja hałasu w niektórych punktach kontrolnych nieznacznie wykracza poza teren działki inwestycyjnej. Na granicy terenów chronionych akustycznie w punktach kontrolnych P1, P4, P5 wartość emisji hałasu wynosi 0.0 dB. W punkcie kontrolnym P2 wartość emisji hałasu wynosi 12.4 dB. Należy jednoznacznie stwierdzić, że dopuszczalne poziomy hałasu na terenach chronionych akustycznie zostaną dotrzymane.

## Izofony rozprzestrzeniania się emisji hałasu dla pory nocy część północno – zachodnia



"SON2" EKO-SOFT lic. AE/00656/Sp/1

4 Projekt, LAeq noc; z = 1.5 m

Skala 1 : 69217

■ LAeq noc > 10.0 dB(A)

■ LAeq noc > 15.0 dB(A)

■ LAeq noc > 20.0 dB(A)

■ LAeq noc > 25.0 dB(A)

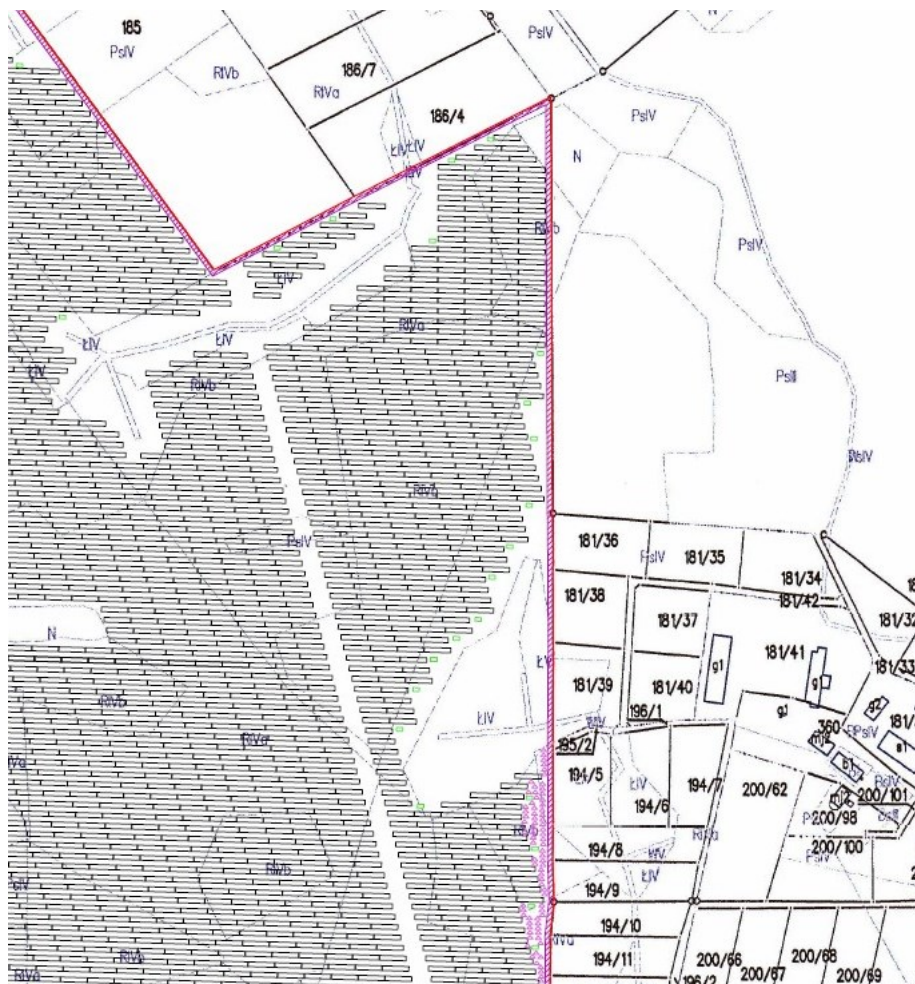
## Wyniki w punktach kontrolnych wyrażone w dB

P1	P2	P3	P4	P5	P6	P7
0.0	7.0	9.1	0.0	0.0	10.2	0.0

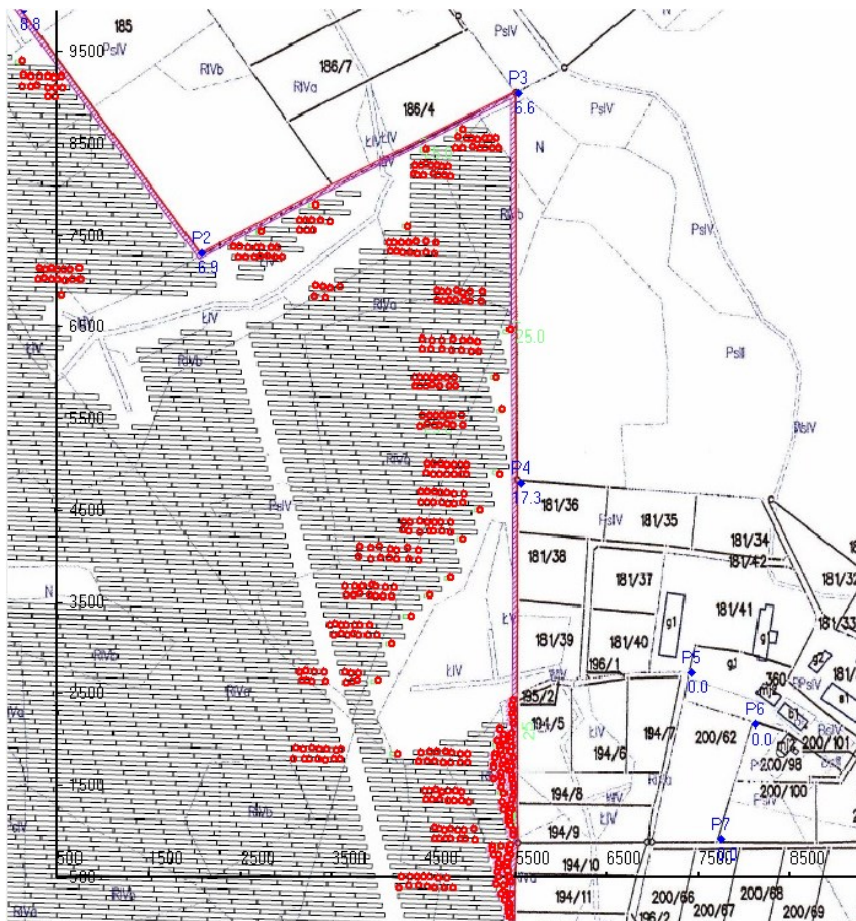
### Podsumowanie

Po wykonaniu analizy hałasu emisja hałasu w niektórych punktach kontrolnych nieznacznie wykracza poza teren działki inwestycyjnej. Na granicy terenów chronionych akustycznie w punktach kontrolnych P1, P4, P5 wartość emisji hałasu wynosi 0.0 dB. W punkcie kontrolnym P2 wartość emisji hałasu wynosi 7.0 dB. Należy jednoznacznie stwierdzić, że dopuszczalne poziomy hałasu na terenach chronionych akustycznie zostaną dotrzymane.

## 2) Część północno – wschodnia



Izofony rozprzestrzeniania się emisji hałasu dla pory dnia część północno – wschodnia



"SON2" EKO-SOFT lic. AE/00656/Sp/14  
 Projekt : LAeq dzień ; z = 1.5 m  
 Skala 1 : 52653  
 LAeq dzień > 25.0 dB(A)  
 LAeq dzień > 30.0 dB(A)  
 LAeq dzień > 35.0 dB(A)  
 LAeq dzień > 40.0 dB(A)

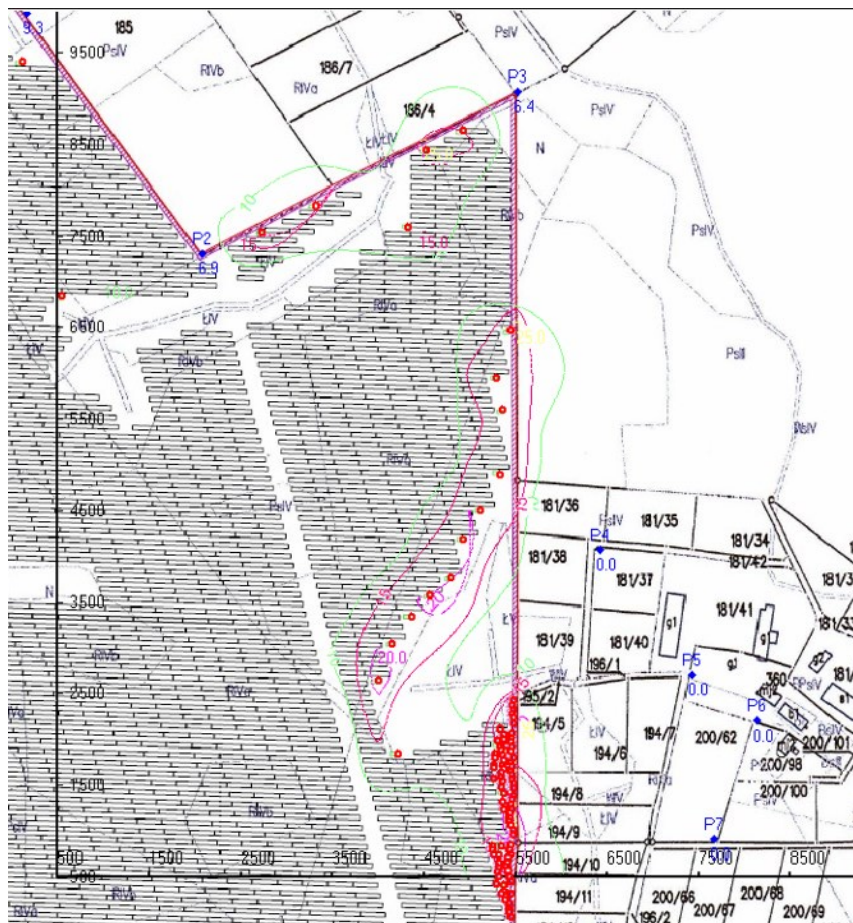
**Wyniki w punktach kontrolnych wyrażone w dB**

P1	P2	P3	P4	P5	P6	P7
8.8	6.9	6.6	17.3	0.0	0.0	0.0

**Podsumowanie**

Po wykonaniu analizy hałasu emisja hałasu w niektórych punktach kontrolnych nieznacznie wykracza poza teren działki inwestycyjnej. Na granicy terenów chronionych akustycznie w punktach kontrolnych P5, P6, P7 wartość emisji hałasu wynosi 0.0 dB. Należy jednoznacznie stwierdzić, że dopuszczalne poziomy hałasu na terenach chronionych akustycznie zostaną dotrzymane.

## Izofony rozprzestrzeniania się emisji hałasu dla pory nocy część północno – wschodnia



"SON2" EKO-SOFT lic. AE/00656/Sp/1  
4 Projekt, L<sub>Aeq</sub> noc; z = 1.5 m  
Skala 1 : 52653  
■ L<sub>Aeq</sub> noc > 10.0 dB(A)  
■ L<sub>Aeq</sub> noc > 15.0 dB(A)  
■ L<sub>Aeq</sub> noc > 20.0 dB(A)  
■ L<sub>Aeq</sub> noc > 25.0 dB(A)

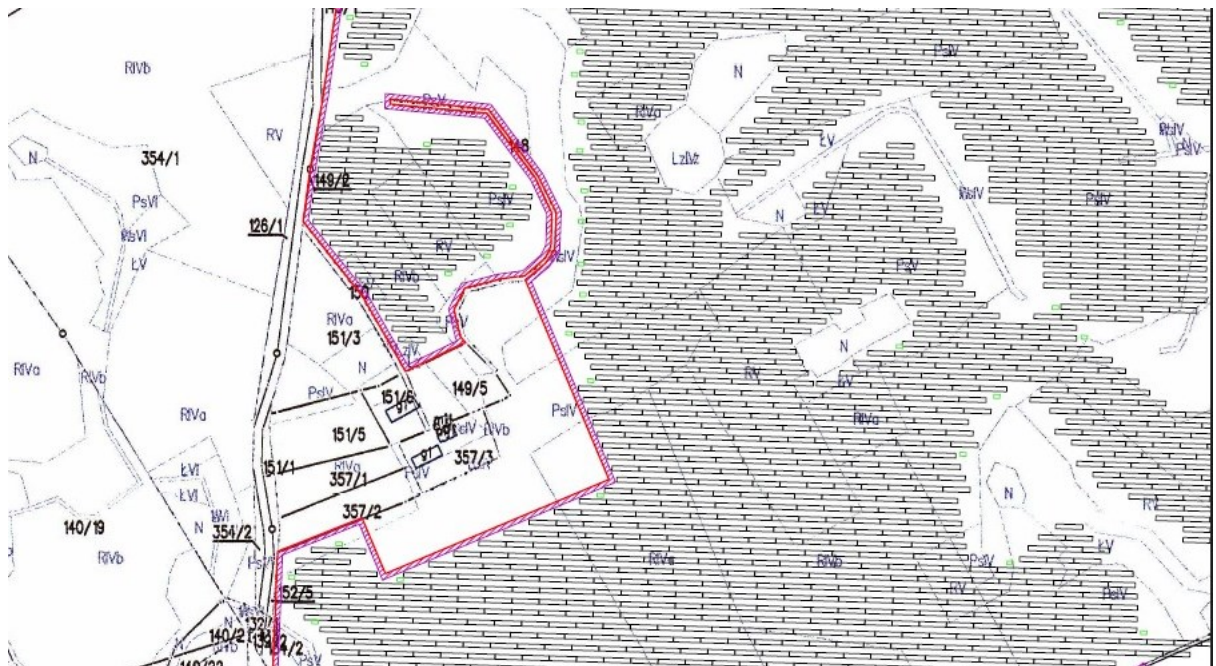
### Wyniki w punktach kontrolnych wyrażone w dB

P1	P2	P3	P4	P5	P6	P7
9.3	6.9	6.4	0.0	0.0	0.0	0.0

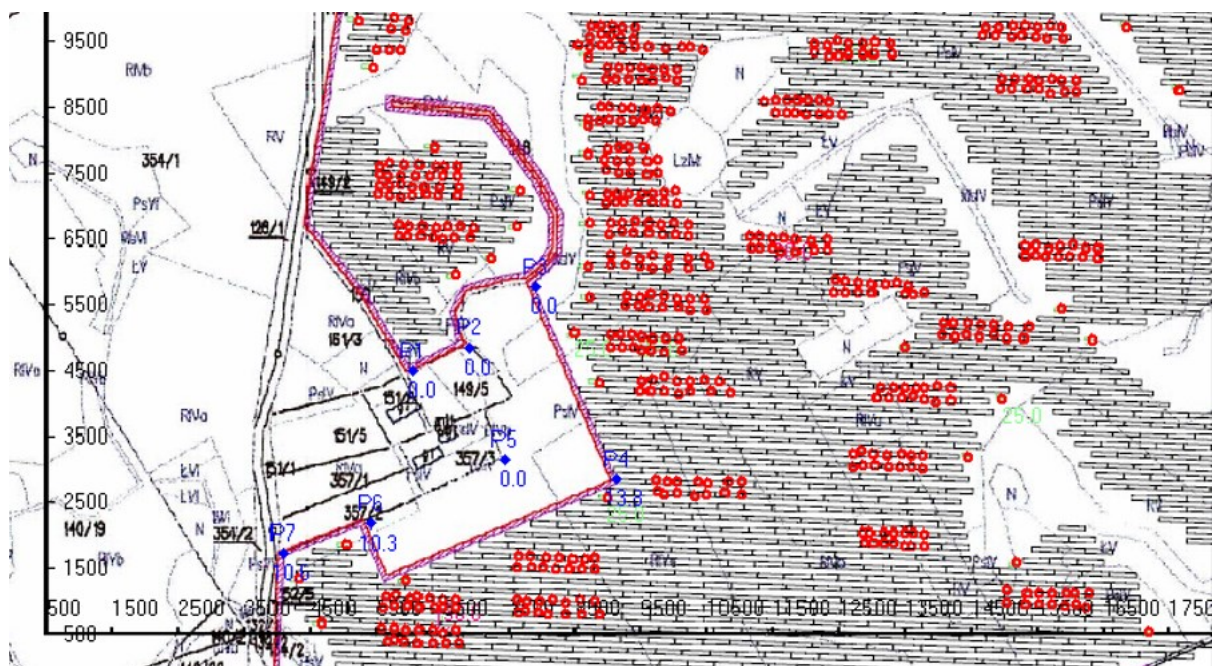
### Podsumowanie

Po wykonaniu analizy hałasu emisja hałasu w niektórych punktach kontrolnych nieznacznie wykracza poza teren działki inwestycyjnej. Na granicy terenów chronionych akustycznie w punktach kontrolnych P5, P6, P7 wartość emisji hałasu wynosi 0.0 dB. Należy jednoznacznie stwierdzić, że dopuszczalny poziom hałasu na terenach chronionych akustycznie zostaną dotrzymane.

### 3) Część centralno - zachodnia



### Izofony rozprzestrzeniania się emisji hałasu dla pory dnia część centralno - zachodnia



"SON2" EKO-SOFT lic. AE/00656/Sp/14  
Projekt : LAeq dzień ; z = 1.5 m  
Skala 1 : 95826  
■ LAeq dzień > 25.0 dB(A)  
■ LAeq dzień > 30.0 dB(A)

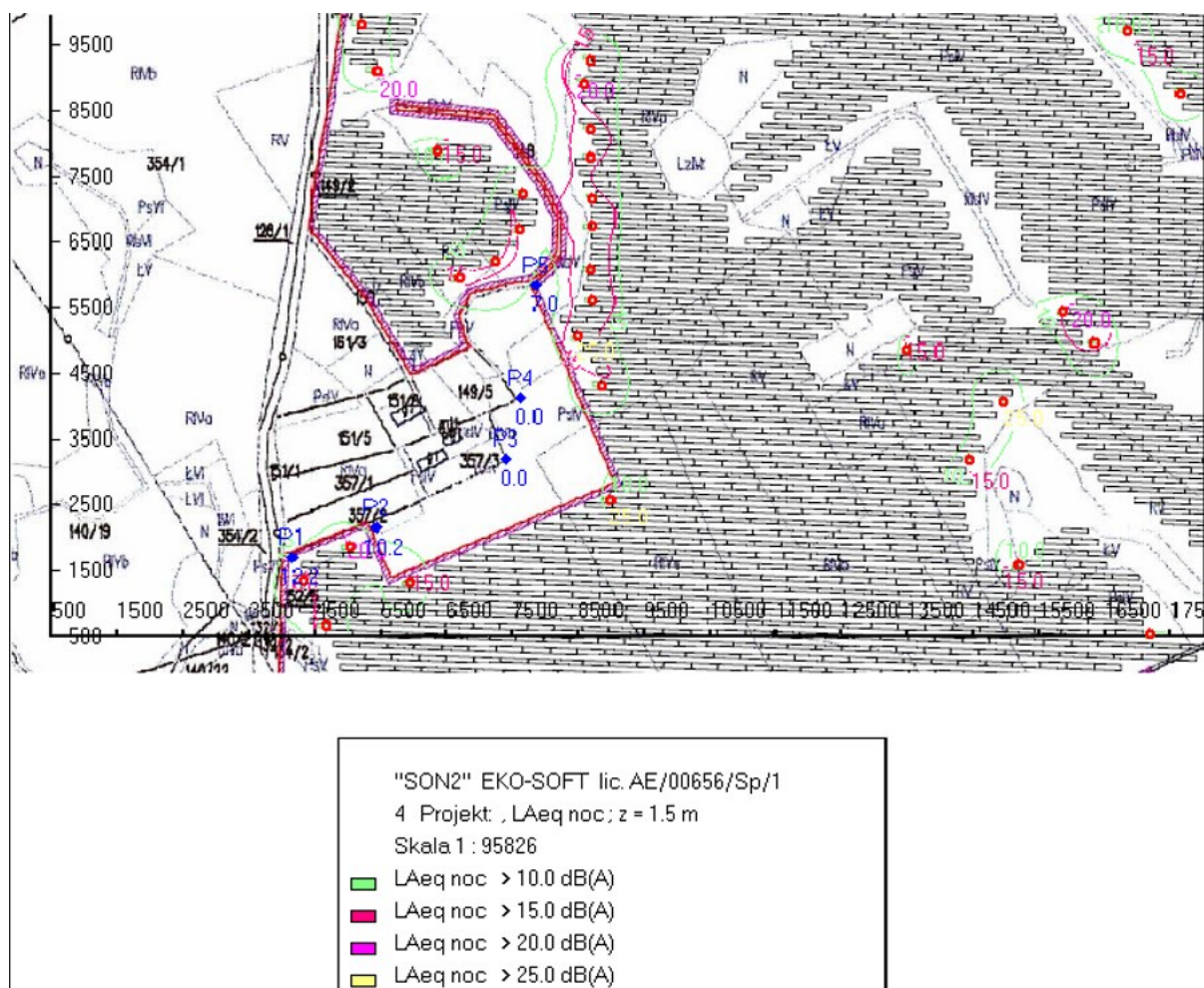
## Wyniki w punktach kontrolnych wyrażone w dB

P1	P2	P3	P4	P5	P6	P7
0.0	0.0	0.0	13.8	0.0	10.3	10.6

### Podsumowanie

Po wykonaniu analizy hałasu emisja hałasu w niektórych punktach kontrolnych nieznacznie wykracza poza teren działki inwestycyjnej. Na granicy terenów chronionych akustycznie w punktach kontrolnych P1, P2, P5 wartość emisji hałasu wynosi 0.0 dB. W punkcie kontrolnym P6 wartość emisji hałasu wynosi 10.3 dB. Należy jednoznacznie stwierdzić, że dopuszczalne poziomy hałasu na terenach chronionych akustycznie zostaną dotrzymane.

## Izofony rozprzestrzeniania się emisji hałasu dla pory nocy część centralno - zachodnia



## Wyniki w punktach kontrolnych wyrażone w dB

P1	P2	P3	P4	P5
12.2	10.2	0.0	0.0	7.0

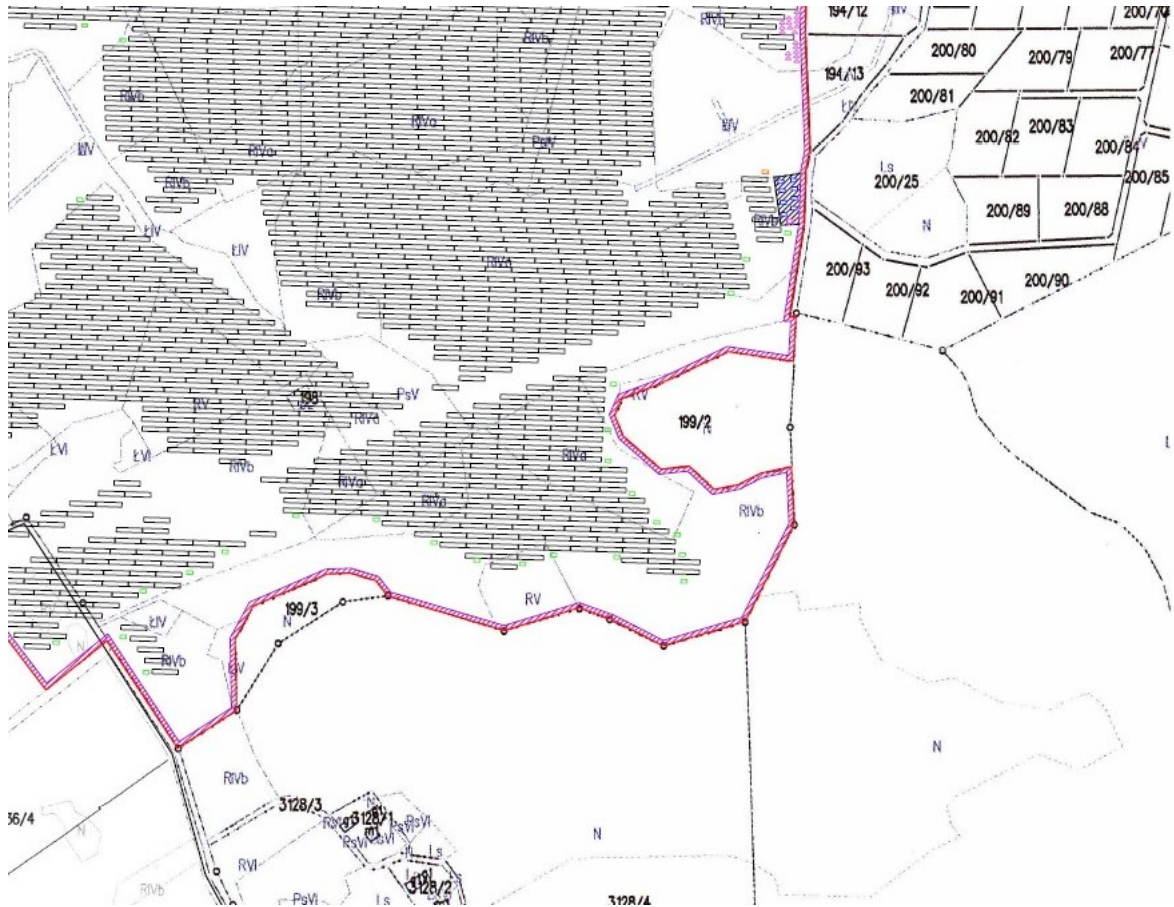
### Podsumowanie

Po wykonaniu analizy hałasu emisja hałasu w niektórych punktach kontrolnych nieznacznie wykracza poza teren działki inwestycyjnej. Na granicy terenów chronionych akustycznie w punktach kontrolnych P3, P4 wartość emisji hałasu wynosi 0.0 dB. W punkcie kontrolnym P2 wartość emisji hałasu wynosi

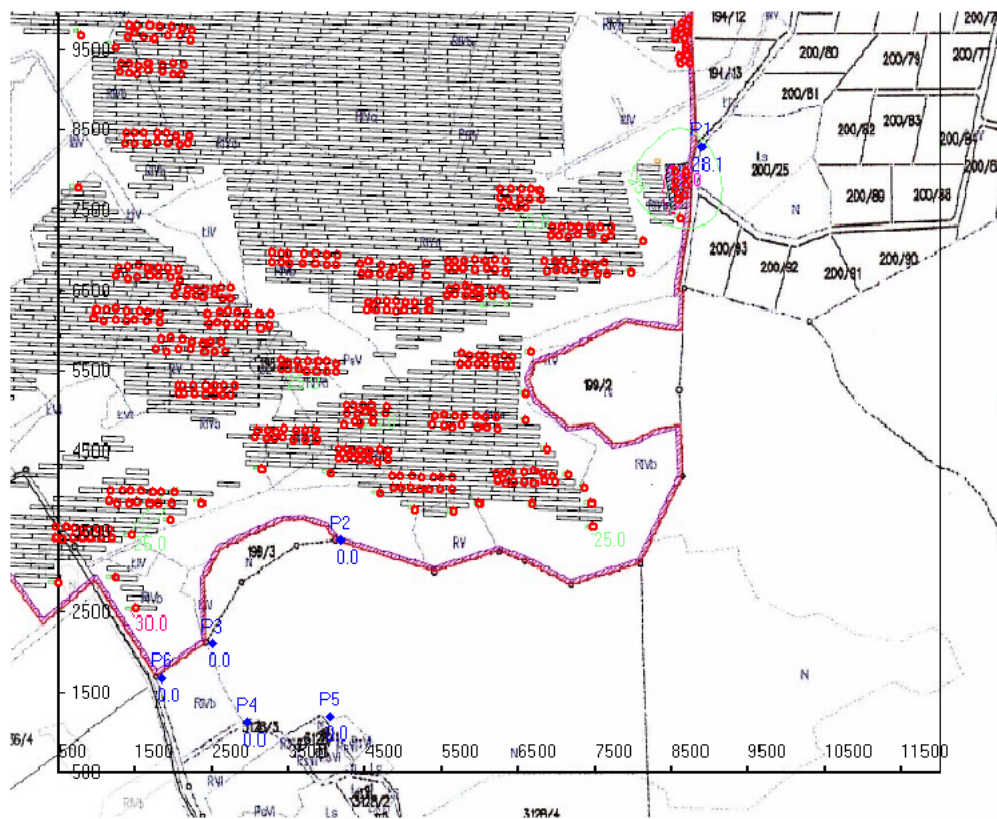


10.2 dB. Należy jednoznacznie stwierdzić, że dopuszczalne poziomy hałasu na terenach chronionych akustycznie zostaną dotrzymane.

#### 4) Część centralno - wschodnia



Izofony rozprzestrzeniania się emisji hałasu dla pory dnia część centralno - wschodnia



"SON2" EKO-SOFT lic. AE/00656/Sp/14  
 Projekt , LAeq dzień ; z = 1.5 m  
 Skala 1 : 68139  
 ■ LAeq dzień > 25.0 dB(A)  
 ■ LAeq dzień > 30.0 dB(A)  
 ■ LAeq dzień > 35.0 dB(A)

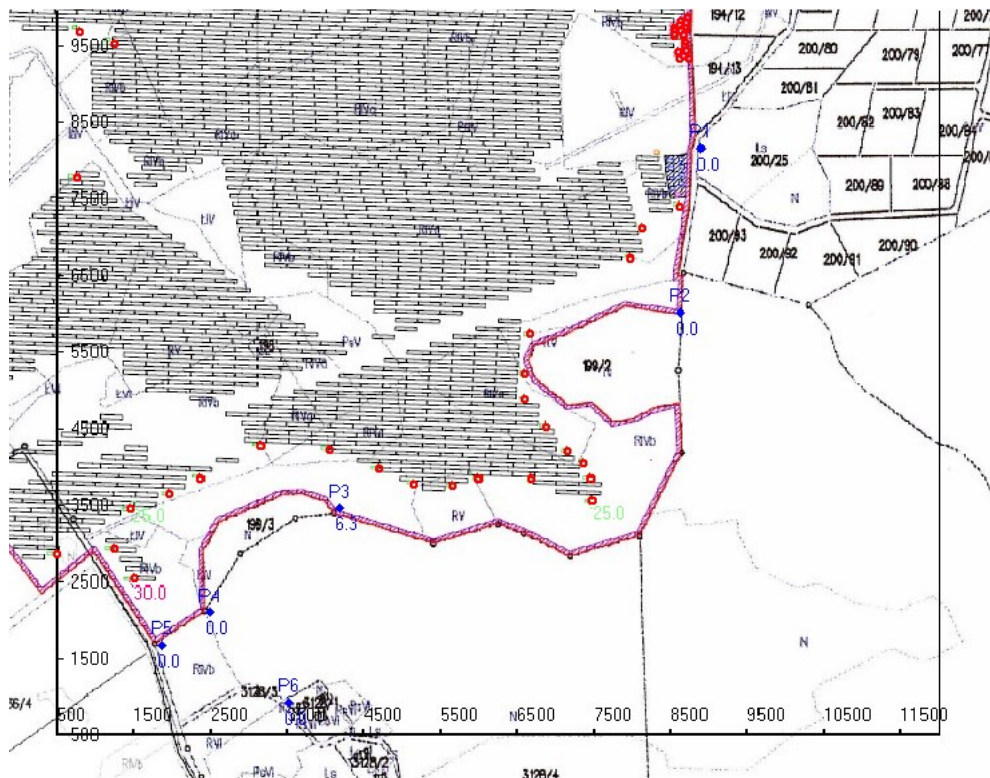
**Wyniki w punktach kontrolnych wyrażone w dB**

P1	P2	P3	P4	P5	P6
28.1	0.0	0.0	0.0	0.0	0.0

**Podsumowanie**

Po wykonaniu analizy hałasu emisja hałasu w niektórych punktach kontrolnych nieznacznie wykracza poza teren działki inwestycyjnej. Na granicy terenów chronionych akustycznie w punktach kontrolnych P4, P5 wartość emisji hałasu wynosi 0.0 dB. Należy jednoznacznie stwierdzić, że dopuszczalne poziomy hałasu na terenach chronionych akustycznie zostaną dotrzymane.

## Izofony rozprzestrzeniania się emisji hałasu dla pory nocy część centralno - wschodnia



"SON2" EKO-SOFT lic. AE/00656/Sp/1  
4 Projekt, LAeq noc: z = 1.5 m  
Skala 1 : 68139  
■ LAeq noc > 25.0 dB(A)  
■ LAeq noc > 30.0 dB(A)

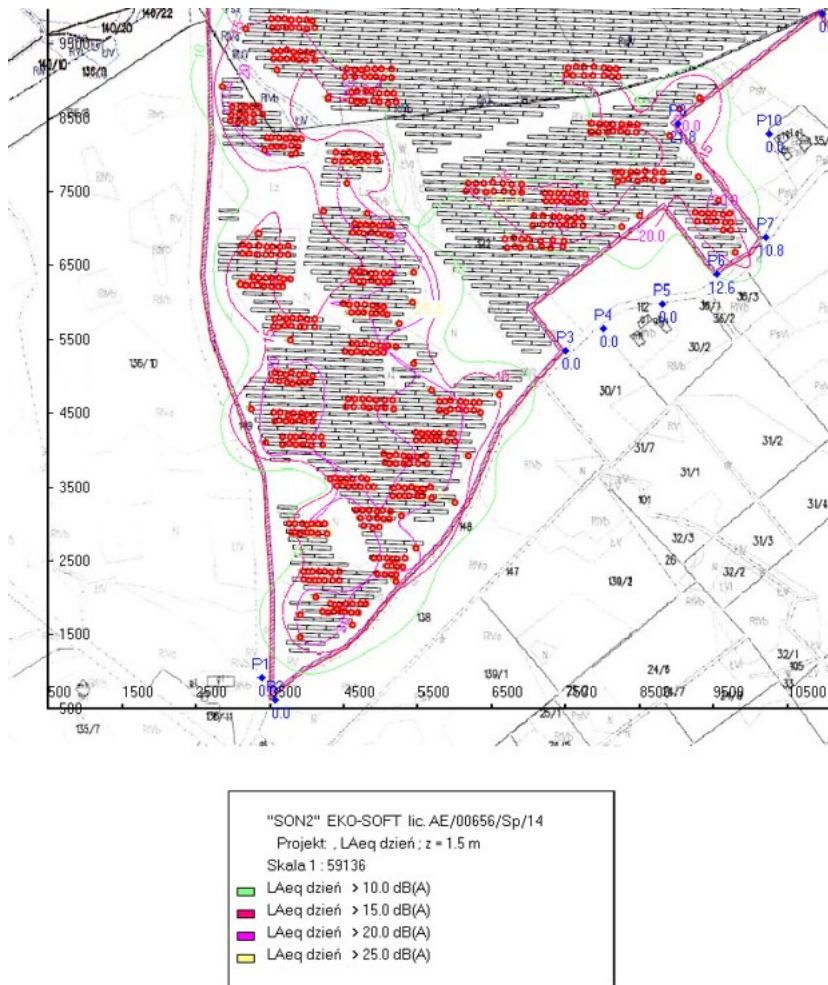
### Wyniki w punktach kontrolnych wyrażone w dB

P1	P2	P3	P4	P5	P6
0.0	0.0	6.3	0.0	0.0	0.0

### Podsumowanie

Po wykonaniu analizy hałasu emisja hałasu w niektórych punktach kontrolnych nieznacznie wykracza poza teren działki inwestycyjnej. Na granicy terenów chronionych akustycznie w punkcie kontrolnym P6 wartość emisji hałasu wynosi 0.0 dB. Należy jednoznacznie stwierdzić, że dopuszczalne poziomy hałasu na terenach chronionych akustycznie zostaną dotrzymane.





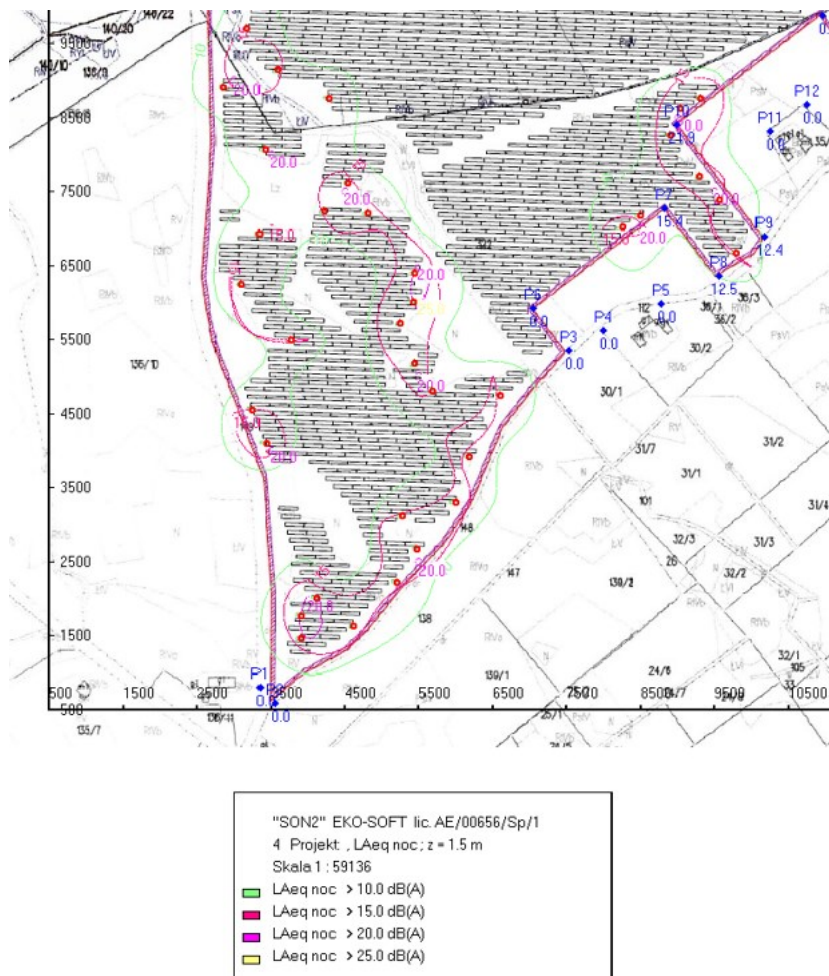
### Wyniki w punktach kontrolnych wyrażone w dB

P1	P2	P3	P4	P5	P6	P7	P8	P9	P10
0.0	0.0	0.0	0.0	0.0	12.6	10.8	21.8	0.0	0.0

### Podsumowanie

Po wykonaniu analizy hałasu emisja hałasu w niektórych punktach kontrolnych nieznacznie wykracza poza teren działki inwestycyjnej. Na granicy terenów chronionych akustycznie w punktach kontrolnych P1, P2, P4, P5, P10 wartość emisji hałasu wynosi 0.0 dB. Należy jednoznacznie stwierdzić, że dopuszczalne poziomy hałasu na terenach chronionych akustycznie zostaną dotrzymane.

## Izofony rozprzestrzeniania się emisji hałasu dla pory nocy część południowa



### Wyniki w punktach kontrolnych wyrażone w dB

P1	P2	P3	P4	P5	P6	P7	P8	P9	P10	P11	P12	P13
0.0	0.0	0.0	0.0	0.0	0.0	15.4	12.5	12.4	21.9	0.0	0.0	0.0

### Podsumowanie

Po wykonaniu analizy hałasu emisja hałasu w niektórych punktach kontrolnych nieznacznie wykracza poza teren działki inwestycyjnej. Na granicy terenów chronionych akustycznie w punktach kontrolnych P1, P2, P4, P5, P11, P12 wartość emisji hałasu wynosi 0.0 dB. Należy jednoznacznie stwierdzić, że dopuszczalne poziomy hałasu na terenach chronionych akustycznie zostaną dotrzymane.

Należy jednoznacznie stwierdzić, że przedmiotowa inwestycja będzie spełniać wymogi rozporządzenia Ministra Środowiska z dnia 14 czerwca 2007 r. w sprawie dopuszczalnych poziomów hałasu w środowisku (Dz. U. z 2014 r. poz. 112). Przedmiotowa inwestycja nie będzie stanowić zagrożenia dla zdrowia i życia mieszkańców pobliskich zabudowań.

Z poważaniem,