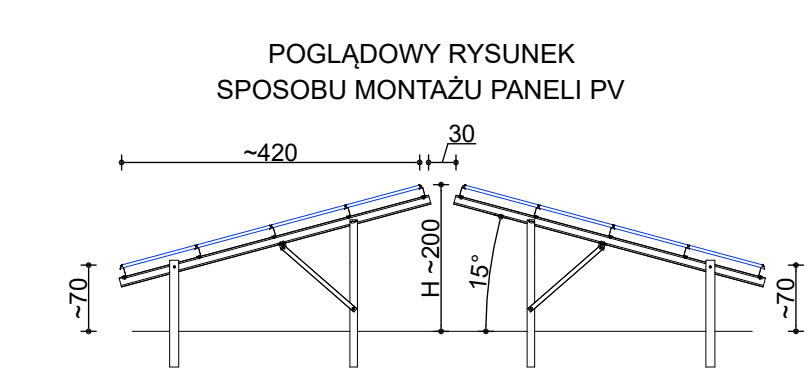
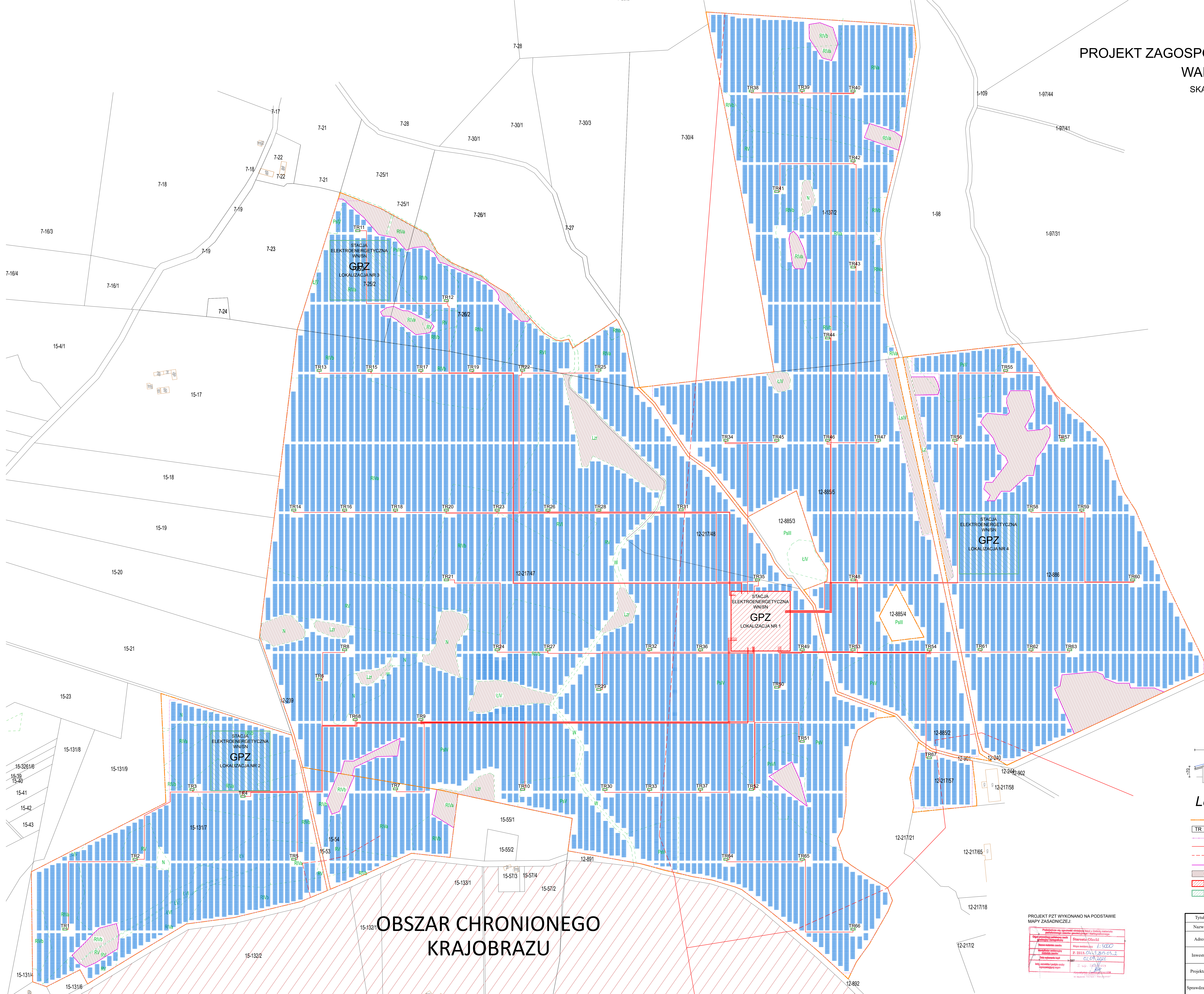


PROJEKT ZAGOSPODAROWANIA TERENU
WARIANT II
SKALA 1:2500



Legenda

- Granica lokalizacji inwestycji
- TR Stacja transformatoro-rozdzielcza
- Linia ogrodzenia - odrębne opracowanie
- Istniejąca linia napowietrzna SN
- Projektowane skablowanie linii SN
- Nieprzekraczalna linia zabudowy
- Obszar wyłączony z inwestycji
- GPZ Stacja elektroenergetyczna WN/SN (GPZ)
- Opcjonalna lokalizacja stacji elektroenergetycznej WN/SN (GPZ)

PROJEKT PZT WYKONANO NA PODSTAWIE
MAPY ZASADNICZEJ:

Podpisano na egzemplarzu rysunku	Stwierdził (Inżynier)
Opracował (Inżynier)	Wzrost: 1,80
Wzrost: 1,80	Wzrost: 1,80
Wzrost: 1,80	Wzrost: 1,80
Wzrost: 1,80	Wzrost: 1,80

**OBSZAR CHRONIONEGO
KRAJOBRAZU**

Tytuł	Farma fotowoltaiczna – awariant II		
Nazwa	Projekt zagospodarowania terenu farmy fotowoltaicznej		
Adres	Dz. nr 131/7; 54, obręb Monety, dz. nr 217/47; 217/48; 217/57; 885/5; 886, obręb Budki, dz. nr 25/2; 26/2, obręb Gorczyce, dz. nr 137/2, obręb Białkie Pole, powiat Olecki		
Investor	Poliska Agencja Energetyczna Sp. z o.o. ul. Główna 5 10-040 Olsztyn	Podpis:	Data: 09.2021 r.
Projektant:	inż. Robert Pomeski	Skala:	1:2500
Sprawdzający:		Nr rys.	
Branża	elektryczna	stadium	