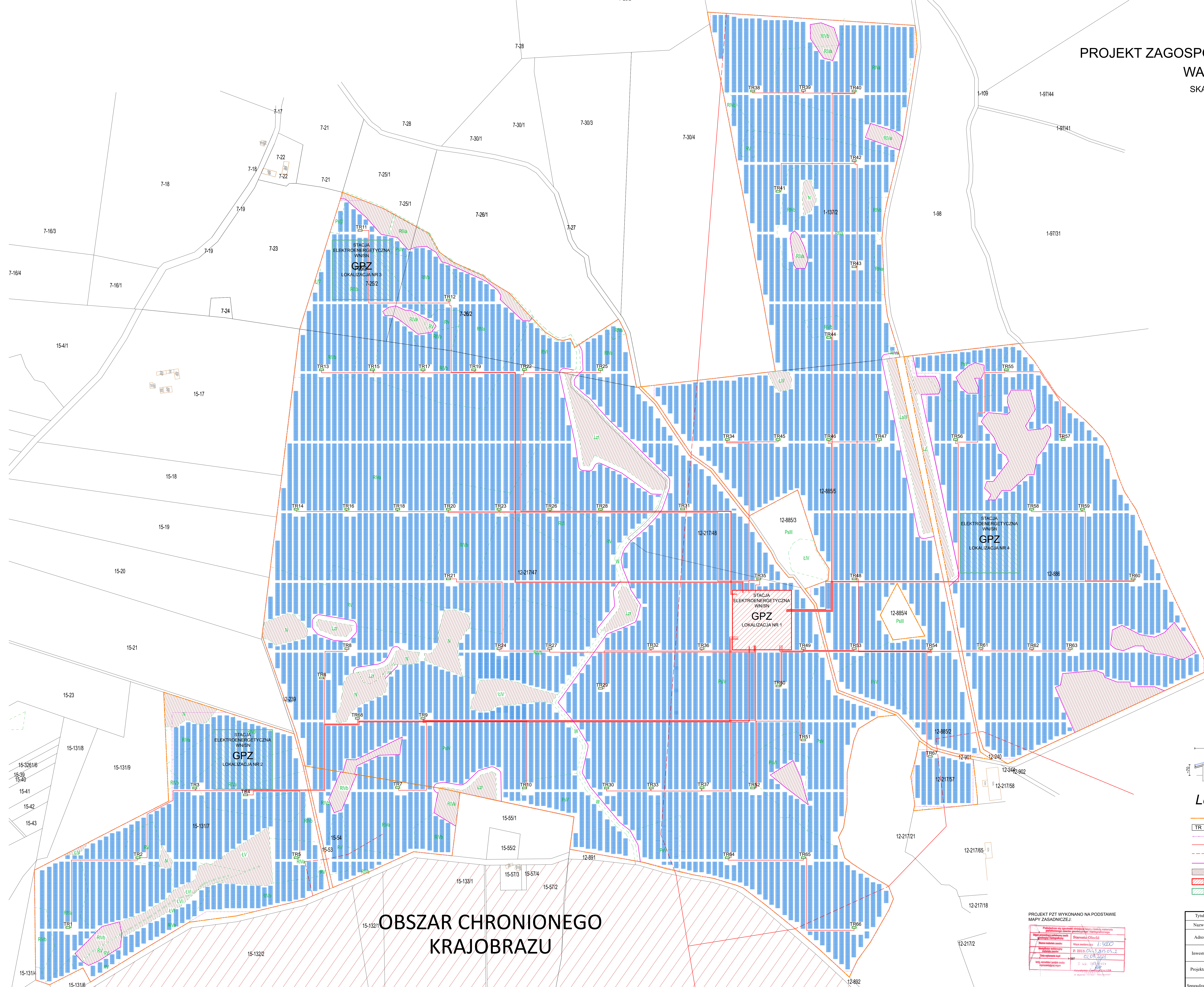


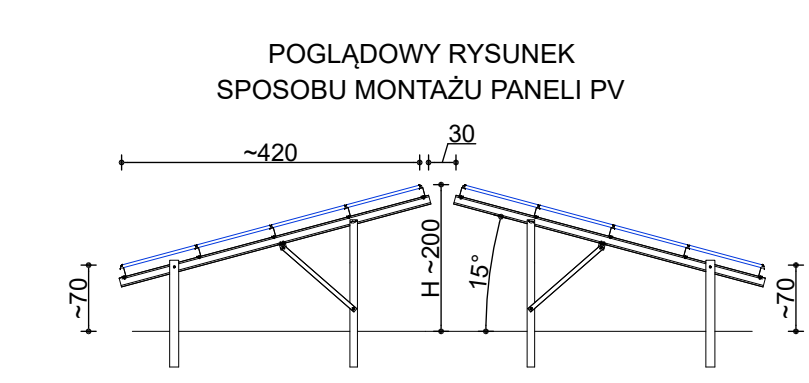
PROJEKT ZAGOSPODAROWANIA TERENU

WARIANT I

SKALA 1:2500



OBSZAR CHRONIONEGO KRAJOBRAZU



Legenda

- Granica lokalizacji inwestycji
- TR — Stacja transformatoro-rozdzielcza
- Linia ogrodzenia - odrębne opracowanie
- Istniejąca linia napowietrzna SN
- Projektowane skablowanie linii SN
- Nieprzekraczalna linia zabudowy
- Obszar wyłączony z inwestycji
- Stacja elektroenergetyczna WN/SN (GPZ)
- Opcjonalna lokalizacja stacji elektroenergetycznej WN/SN (GPZ)

PROJEKT BYŁ WYKONANO NA PODSTAWIE MAPY ZASADNICZEJ:

Podpisano na egzemplarzu projektu	Stwierdził (Ciepłota)
Opiniotwórcy (Ciepłota)	Stwierdził (Ciepłota)
Wzrost (Ciepłota)	Stwierdził (Ciepłota)
Stwierdził (Ciepłota)	Stwierdził (Ciepłota)
Stwierdził (Ciepłota)	Stwierdził (Ciepłota)
Stwierdził (Ciepłota)	Stwierdził (Ciepłota)

Tytuł	Farma fotowoltaiczna - awariant I		
Nazwa	Projekt zagospodarowania terenu farmy fotowoltaicznej		
Adres	Dz. nr 131/7; 54, obręb Monezy, dz. nr 217/47; 217/48; 217/57; 885/5; 886, obręb Iudki, dz. nr 25/2; 26/2, obręb Gorzyce, dz. nr 137/2, obręb Białkie Pole, powiat Olecki		
Inwestor	Poliska Agencja Energetyczna Sp. z o.o. ul. Główna 5 10-040 Olsztyn	Podpis:	Data: 09.2021 r.
Projektant:	inż. Robert Pomeski	Skala:	1:2500
Sprawdzający:		Nr rys.	
Branża	elektryczna	stadium	