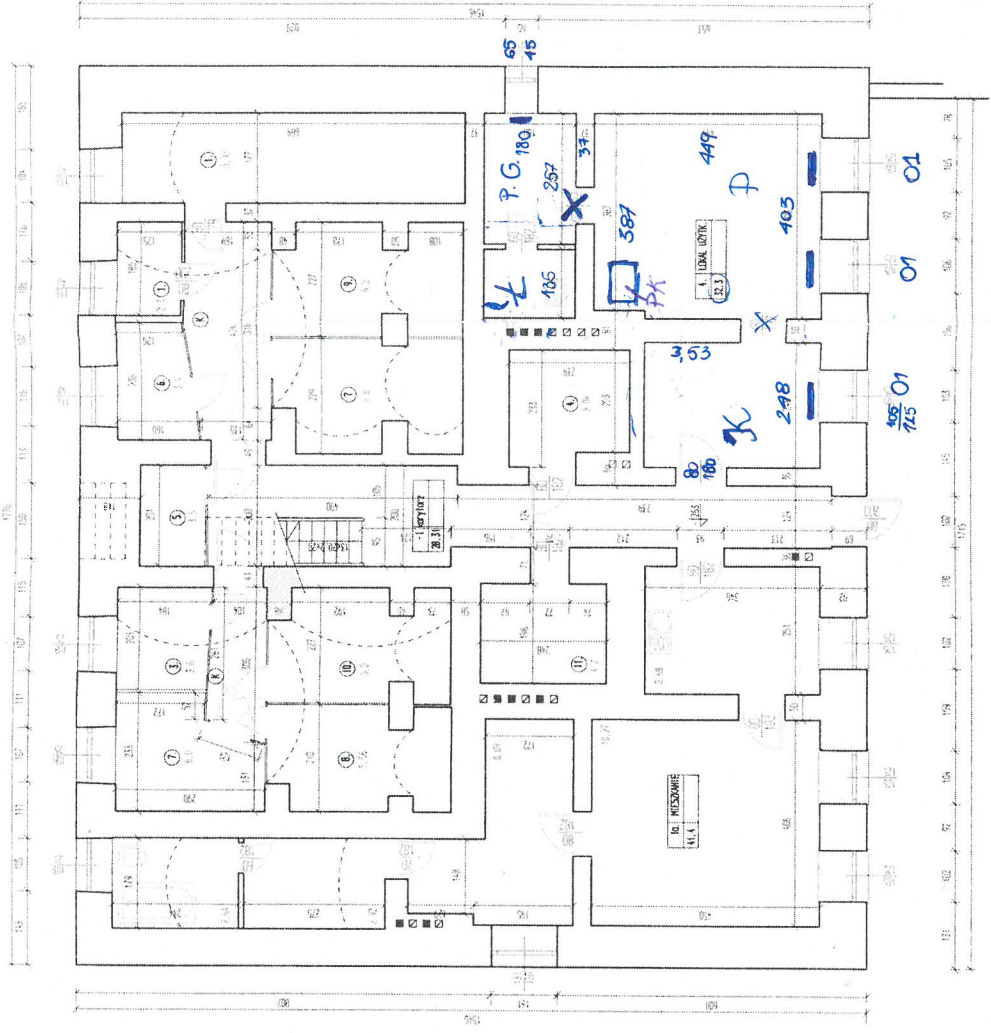


*ul. Armii Krajowej 12/ Iu*



NAZWA I ADRES OBIEKTU	DATA OPACZANIA	JEDYNOŚĆ PROJEKTOWA
INWENTARZAJA ARCHITEKTURALNA BUDYNKU MIESZKALNO WIELKOPLANOWY W UL. SŁO UL. ARMII KRAJOWEJ 12 NR 12/15	SIYECZEM 2017r	BUDOWA I L.C. 1 + 0 L. C. 1000 RZĄDZ 19-401.01.000 Danelele Słepkik 14/16
NAMA POSIAK:	SKALA	NF RYSUNKU
SOŁT PRARIEY	1 : 100	Z
BRANZA	NF UPOMIENIEN	POPIS
ARCHITEKTURA	LESZEK POLCZET	SAM/BADZE