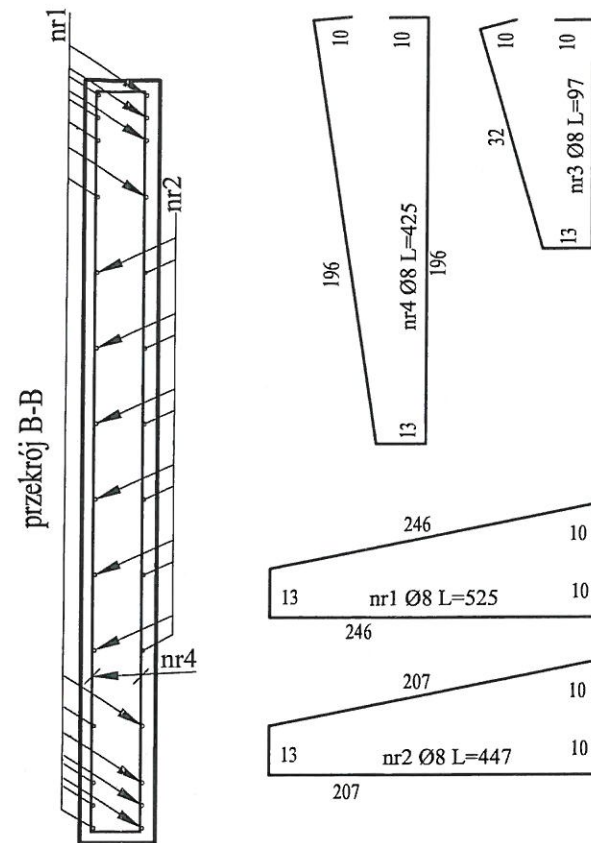


Biuro projektów	Zespół projektowy		Podpis	Branża	Nr umowy
<b>BUDOWNICTWO</b> Leszek Paukszt 19-400 Olecko ul.Gołdapska 22	Gł. projektant			KONSTRUKCJA	134.58.2015
	Projektant	tech.bud. Leszek Paukszt upr.bud. SUW-84/88			Skala 1 : 50
					Data X 2018
	Inwestor	Gmina Olecko 19-400 Olecko Plac Wolności 3			Nr rys.
	Obiekt	zagospodarowanie plaży gminnej SZYJKA w Olecku Posadowienie pawilonu modułowego			1
	Rysunek	RZUT FUNDAMENTÓW			



# PŁYTA ŻELBETOWA FUNDAMENTU WC

WYKAZ STALI ZBROJENIOWEJ					
Nr pręta	gatunek stali	Φ [mm]	długość [mm]	ilość prętów [szt.]	długość całkowita [m]
					RB500W
					Φ8
1	RB500W	8	5250	8	42,00
2	RB500W	8	4470	6	26,82
3	RB500W	8	970	4	3,88
4	RB500W	8	4250	14	59,50
RAZEM [m]					132,20
ciężar jednostkowy [kg/m]					0,395
ciężar całkowity [kg]					<b>52,2</b>

Beton C 20/25 (B 25)  
Stal RB500W (A-IIIN)  
Otulina 30 mm

Zakład Projektowo - Usługowy		
"PRO-KON"		
mgr inż. Juliusz Uss 19-400 Olecko, ul. Przytorowa 10/16		
telefon 501 545 390		
e'mail: prokon @ uss.pl		
Objekt	Zagospod. plaży gminnej "Szyjka" w Olecku	Data
Adres	Olecko	październik 2018
Projektant		Podpis
mgr inż. Juliusz Uss upr. konstr.-bud. nr SUW-49/85		
Skala	Przedmiot rysunku	Nr arkusza
1:20	PŁYTA ŻELBET.FUNDAMENTU WC	K-1



