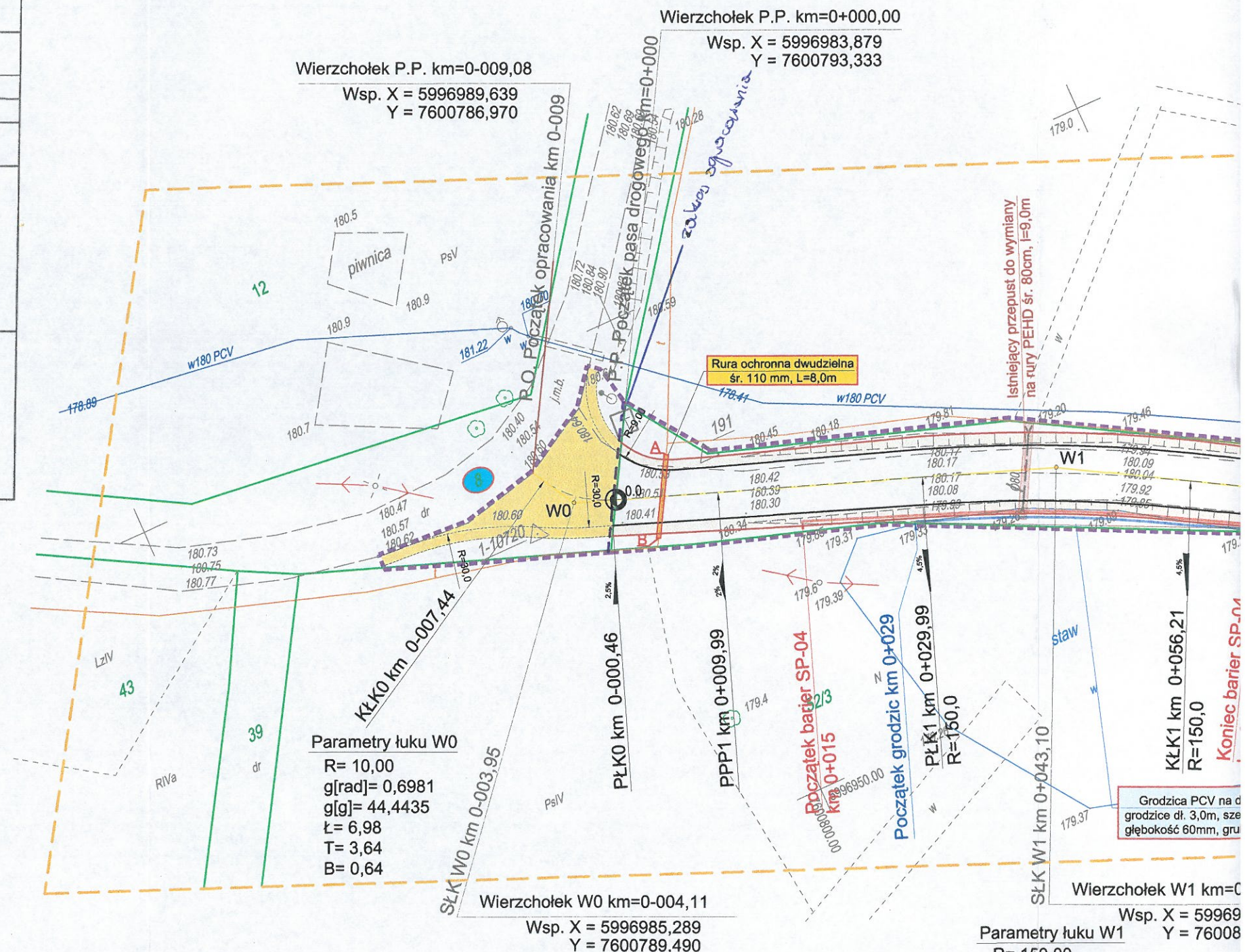


MAPA DO CELÓW PROJEKTOWYCH Skala 1:500		
Oznaczenie kancelaryjne zgłoszenia pracy geodezyjnej		GN.6640.855.2015
Nr księgi zamówień		208/2015
Miejscowość		Dąbrowskie, Dąbrowskie Kolonia
Jednostka ewidencyjna	identyfikator	281304 5
	nazwa	Olecko
Obręb ewidencyjny	0004 Dąbrowskie dz. nr 132/6, 35/2, 52/1	
	0005 Dąbrowskie Kolonia dz. nr 171, , 170/1, 169/1, 139/2, 96/3 139/3, 166/1, 165/3, 86/1, 85/1, 84/4, 129/1, 50/5, 165/1, 131/4	
Nazwa układu współrzędnych	prostokątnych płaskich	2000/21
	wysokości	Kronsztadt 60
Oznaczenie granic obszaru, który był przedmiotem aktualizacji		
Służebności gruntowe mające wpływ na zagospodarowanie gruntów zlokalizowanych w granicach projektowanej inwestycji		nie badano
Niniejsza mapa sytuacyjno-wysokościowa została wykonana na podstawie matrycy mapy zasadniczej sekcje nr 215.331.163, .161, .113 214.442.154, .152, .151, .103 oraz pomiaru uzupełniającego.		
Obowiązkiem inwestora (wykonawcy) jest zgłoszenie przed zasypaniem wszelkich urządzeń podziemnych celem inwentaryzacji powykonawczej.		
Poza wykazanymi na niniejszej mapie urządzeniami podziemnymi nie wyklucza się istnienia w terenie urządzeń podziemnych, o których brak informacji w ośrodkach branżowych i nie zostały odnalezione w czasie inwentaryzacji.		
Mapę sporządzono dnia 2015.11.27		
"GEODETIC" s.c. 16-400 Suwałki, ul. Mickiewicza 11B NIP 844-14-85-114		Geodeta Uprawniony Świadectwo Głównego Geodety Kraj nr 8090 Krzysztof Katalski
Suwałki dnia 2015.12.01 Nazwa wykonawcy		imię i nazwisko, nr uprawnień oraz podpis geodety uprawnionego który opracował mapę

Pozwala się, że niniejszy dokument został opracowany w wyniku prac geodezyjnych i kartograficznych, których rezultaty zawiera operat techniczny wpisany do ewidencji materiałów geodezyjnych i kartograficznych	
Organ prowadzący państwowy zasób geodezyjny i kartograficzny	Starosta Olecki
Identyfikator ewidencyjny materiału zasobu - operatu technicznego	P. 2813. 2015. 856
Data wpisania operatu technicznego do ewidencji materiałów zasobu	14. 12. 2015
Imię, nazwisko i podpis osoby reprezentującej organ	Z up. Starosty mgr Alina Kozłowska W Wydziale Geodezji i Kartografii



Orange Polska S.A.
Dostarczanie i Serwis Usług
Dział Ewidencji i Zarządzania Danymi
o Infrastrukturze 6-01521
L.dz. 679/10000001/12/16
Uzgodniono z zastrzeżeniem uwag
wz. przekazanego załącznika
05-01-2016 Marek Bujko
Miejscowość Data Podpis

Parametry łuku W1
R= 150,00
g[rad]= 0,1749
g[g]= 11,1314
Ł= 26,23
T= 13,15
B= 0,58
p= 2x0,20
i= 4,5% jednostronny